



TRANSPORDIAMET

Rando Treimuth  
Eesti Lihaveisekasvatajate Ühistu  
rando@veis.ee

Teie 11.09.2025 e-kiri

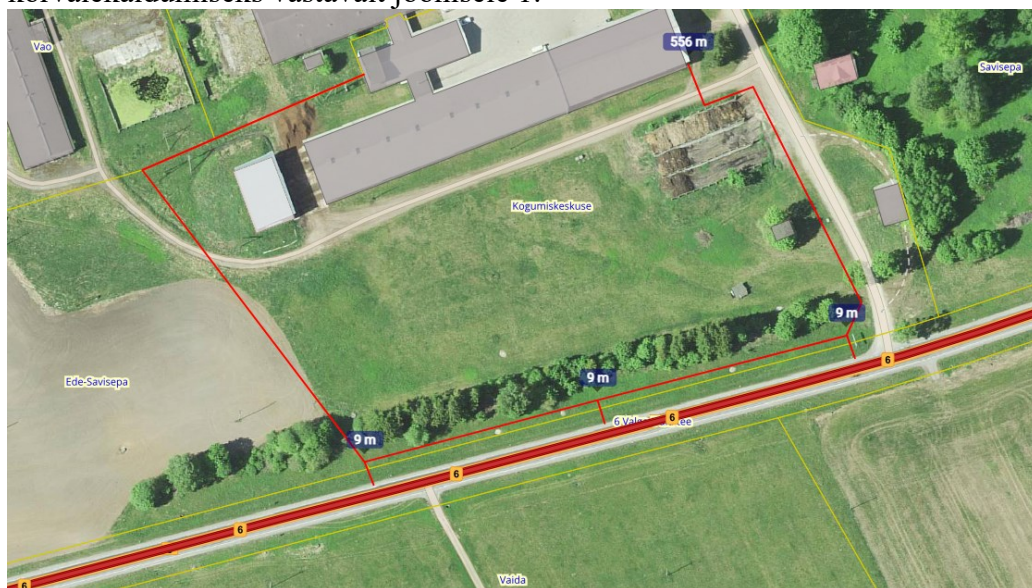
Meie 18.09.2025 nr 7.1-2/25/15443-2

### Nõusoleku andmine piirdeaia paigaldamiseks Kogumiskeskuse kinnistule

Olete taotlenud Transpordiametilt nõusolekut Valga maakonnas Tõrva vallas Karjatnurme küla Kogumiskeskuse kinnistule piirdeaia rajamiseks. Kogumiskeskuse kinnistu (katastritunnus 82401:001:0151) asub riigitee nr 6 Valga-Uulu tee km 38,07 – 38,29 kaitsevööndis. Põhimaantee nr 6 liiklussagedus 2024. aasta keskmine ööpäevane liiklus oli 1878 autot, kiiruspiirang 90 km/h.

Vastavalt ehitusseadustiku (edaspidi EhS) §70 lõike 2 punkti 1 kohaselt ei tohi ehitist ohustada teist ehitist või selle korrakohast kasutamist, mistõttu tuleb piirdeaed paigutada selliselt, et oleks tagatud kliimaministri 17.11.2023 [määruses nr 71](#) „Tee projekteerimise normid“ (edaspidi normid) lisa 1 tabelis 10 (kiiruspiirang 90 km/h) toodud vähim teega külgneva vaba ruumi nõue vastavalt 9 meetrit katte servast (vt joonis1).

Anname EhS § 70 lg 3 alusel **nõusoleku** riigitee kaitsevööndis kehtivatest piirangutest kõrvalekaldumiseks vastavalt joonisele 1.



Joonis 1. Piirdeaia paigalduse skeem.

Ehitamisel tuleb arvestada järgnevate asjaoludega

1. Materjalide veod korraldada olemasoleva km 38,093 ristumiskoha kaudu.
2. Materjalide maha- ja pealelaadimine riigiteelt on lubatud vaid vastava ohutu ja Transpordiametiga kooskõlastatud liikluskorralduse olemasolul. Tööde tegemine ja materjalide ladustamine kavandada selliselt, et oleks tagatud normides toodud ohutuse põhimõtted vaba ruumi ja ristumiskoha nähtavuskolmnurga kohta.
3. Vältida pinnase (muda, kruus jms) kandumist riigiteele. Vajadusel näha ette meetmed tee risustamise vältimiseks, näiteks sõidukite puhastamine enne riigiteele sõitmist.
4. Piirdeaia paigaldus tuleb teostada Kogumiskeskuse kinnistult. Riigiteemaa haljasalal ehitustehnikaga manööverdamine ja piirdeaia paigalduseks vajalike tööde (postiaukude puurimine, aia materjali transport jne) teostamine on keelatud.
5. Pärast piirdeaia paigaldust tuleb haljasala korrastada: üleliigne pinnas teisaldada, eemaldada ehitustööde käigus haljasalale sattunud kivid, juurikad jne.
6. Transpordiamet ei võta kohustusi projektiga seotud rajatiste väljaehitamiseks.

Lugupidamisega

(allkirjastatud digitaalselt)

Marek Lind

juhataja

planeerimise osakonna kooskõlastuste üksus

Andres Aasna

53231631, Andres.Aasna@transpordiamet.ee